

GALET4-UP	4820393	Galet 4 boutons ZigBee
TLC1-UP	4820394	Télécommande mono bouton ZigBee
TLC2-UP	4820395	Télécommande 2 boutons ZigBee
TLC4-UP	4820396	Télécommande 4 boutons ZigBee
TLC8-UP	4820397	Télécommande 8 boutons ZigBee
TLM1-UP	4820398	Télécommande murale 1 touche ZigBee
TLM2-UP	4820399	Télécommande murale 2 touches ZigBee
TLM4-UP	4820400	Télécommande murale 4 touches ZigBee
TLM1T503-UP	4820401	Télécommande murale 1 touche ZigBee (format 503)
TLM2T503-UP	4820402	Télécommande murale 2 touches ZigBee (format 503)
TLM4T503-UP	4820403	Télécommande murale 4 touches ZigBee (format 503)

Tous les récepteurs UP sont compatibles avec les émetteurs UP (télécommandes, télécommandes murales, émetteurs encastrables).



250m champ libre à vue ou 100m² avec traversée perpendiculaire d'un mur maître ou d'une dalle

Fonctions & réglages

IMPORTANT !

Pour régler un émetteur, il faut d'abord entrer dans le Menu Réglages :

- 1 Faire 10 impulsions rapides sur un bouton de la télécommande (ou faire un appui maintenu sur 2 touches simultanément).
► la LED de l'émetteur se met alors à clignoter rapidement 🌟🌟🌟🌟🌟
- 2 Pendant que la LED clignote, faire le nombre d'impulsions (N) correspondant au réglage souhaité sur la touche à programmer.

Si le module est piloté par une télécommande et que celle-ci n'a que ce module d'associé à une touche - en mode standard (code 1), il est possible de régler le module à partir de la télécommande sans avoir accès au BP local du module.

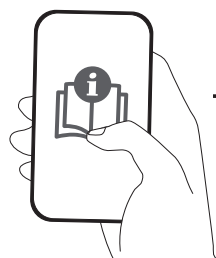


Cas du télévariateur MTV300 :

Une impulsion sur l'émetteur allume/éteint ; le maintien de l'appui permet la variation.

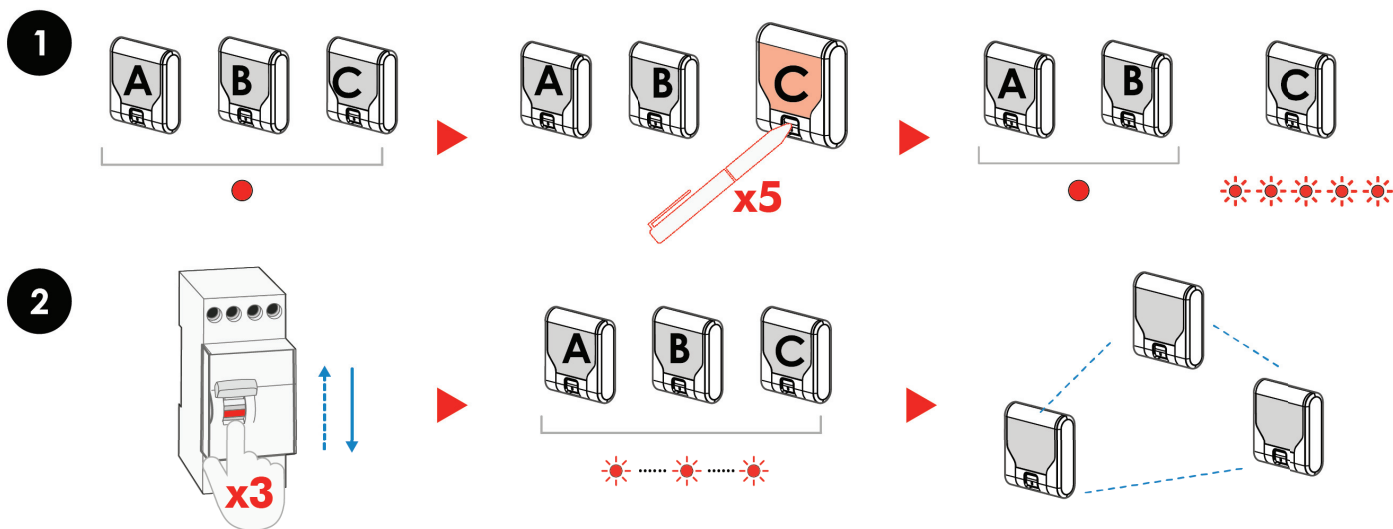
Appuis courts (N)	Fonctions	Réponse (nb de flash)	Appuis courts (N)	Usage de la touche / du canal	Réponse (nb de flash)
1	Eclairage / extinction ou montée / arrêt / descente (fonction du module piloté)	1	10	Utilisation pour de l'éclairage	10
3	Eclairage ou montée	3	11	Utilisation pour le pilotage d'ouvrants	1
4	Extinction ou descente	4	20	Utilisation mixte éclairage & ouvrants (réglage d'usine)	10

Appuis courts (N)	Réglages	Réponse (nb de flash)	Appuis courts (N)	Type de commande	Réponse (nb de flash)
15	RAZ de la touche / du canal	5	5	Commande directe (8 récepteurs max.)	5
22	Utilisation d'un EXBP en mode interrupteur	2	6	Commande de broadcast / commande centralisée ou groupée	6
25	RAZ usine de l'émetteur + suppression de la connexion réseau	1			
33	Permet l'utilisation de l'émetteur avec un appareillage NC ou NO (bascule entre mode)	3			



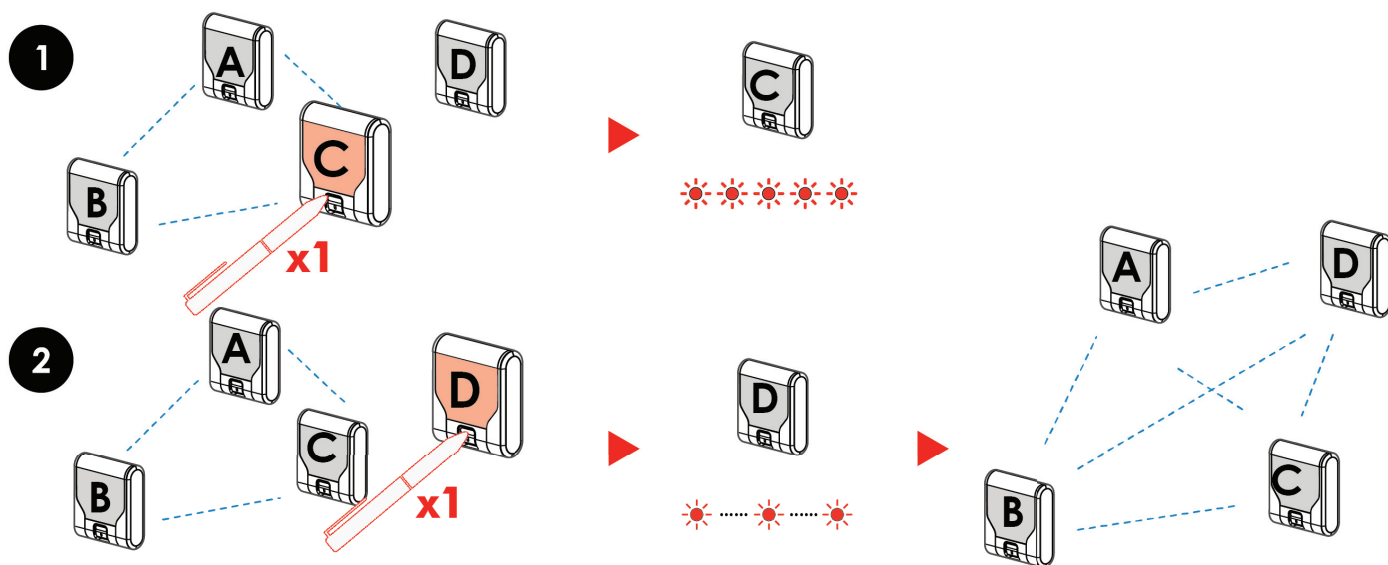
Téléchargez notre application gratuite sur votre mobile : schémas, vidéos, notices...

Création automatique d'un réseau



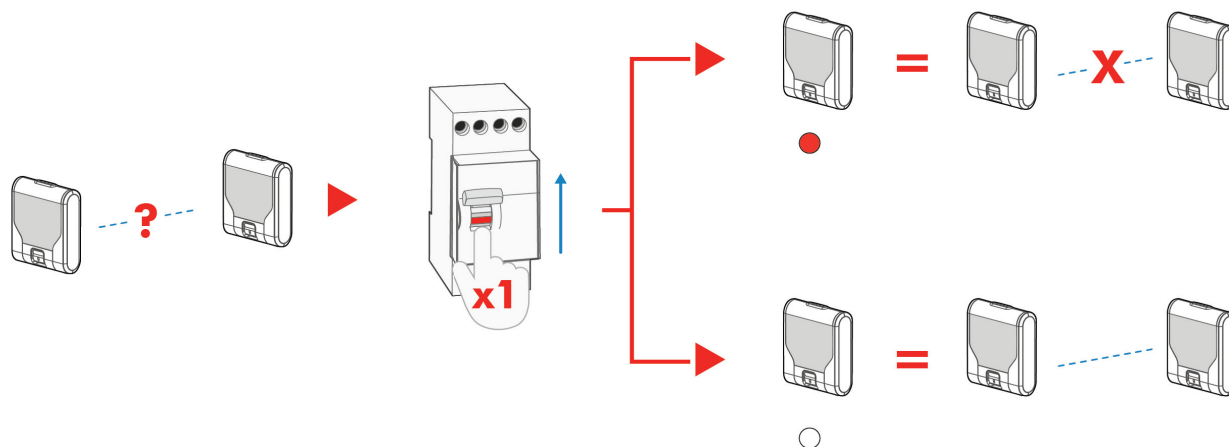
NB : La connexion au réseau des récepteurs peut prendre entre 5 et 20 secondes

Ajouter un module à un réseau

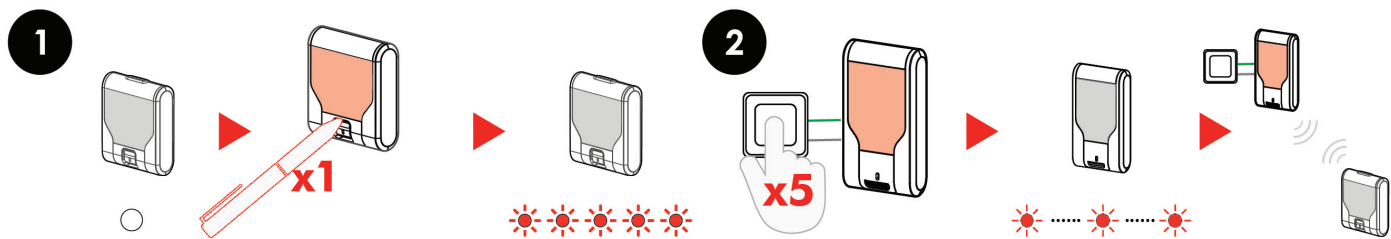


NB : La connexion au réseau des récepteurs peut prendre entre 5 et 20 secondes

Comment savoir si un récepteur fait partie d'un réseau

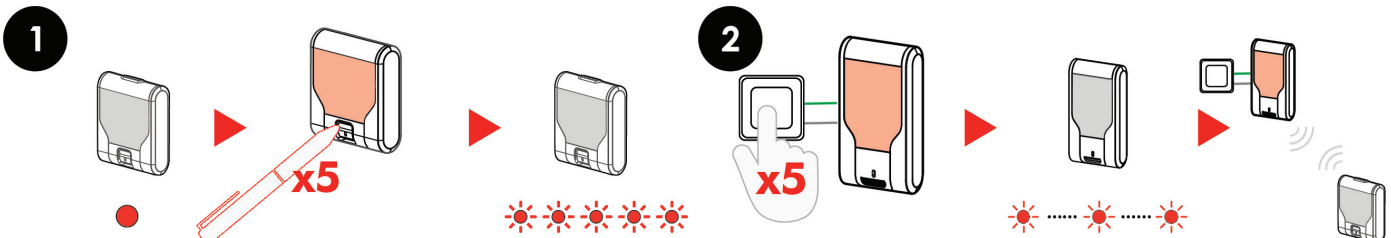


Connexion directe émetteur récepteur (récepteur faisant partie d'un réseau ZigBee)



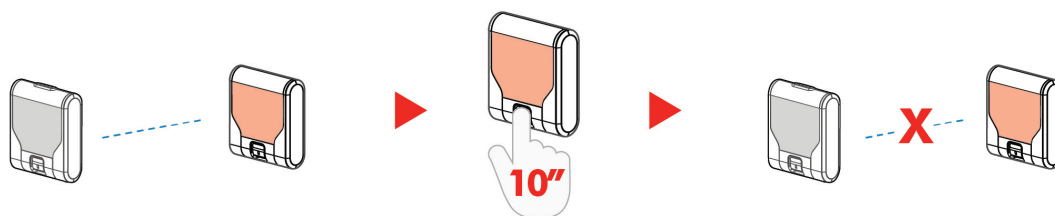
NB : La connexion de l'émetteur au récepteur peut prendre entre 5 et 15 secondes

Connexion directe émetteur récepteur (récepteur sans réseau ZigBee)

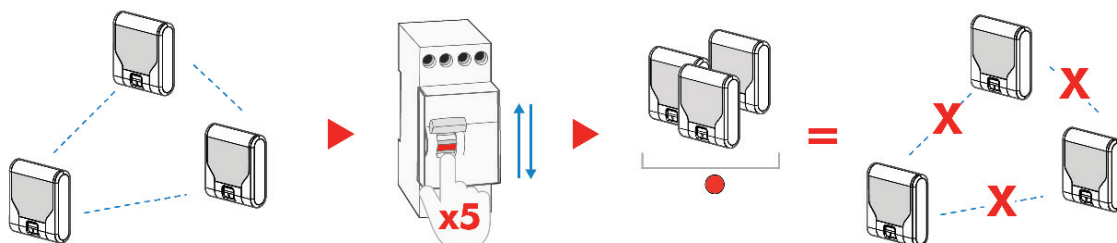


NB : La connexion de l'émetteur au récepteur peut prendre entre 5 et 15 secondes

Suppression d'un récepteur d'un réseau



Suppression du réseau sur tous les récepteurs



Telecomandi / trasmettitori ZigBee

GALET4-UP	4820393	Telecomando a 4 canali da appoggio a tavolo
TLC1-UP	4820394	Telecomando a 1 canale a portachiavi
TLC2-UP	4820395	Telecomando a 2 canali a portachiavi
TLC4-UP	4820396	Telecomando a 4 canali a portachiavi
TLC8-UP	4820397	Telecomando a 8 canali a portachiavi
TLM1-UP	4820398	Trasmettitore da appoggio a muro a 1 canale
TLM2-UP	4820399	Trasmettitore da appoggio a muro a 2 canali
TLM4-UP	4820400	Trasmettitore da appoggio a muro a 4 canali
TLM1T503-UP	4820401	Trasmettitore da appoggio a muro per scatole 503 a 1 canale
TLM2T503-UP	4820402	Trasmettitore da appoggio a muro per scatole 503 a 2 canali
TLM4T503-UP	4820403	Trasmettitore da appoggio a muro per scatole 503 a 4 canali

Tutti i ricevitori UP sono compatibili con i trasmettitori UP (telecomandi, telecomandi a muro, trasmettitori da incasso).



250m in aria libera o all'interno di un'abitazione di 100m² con attraversamento perpendicolare di un muro maestro o di una soletta.

Funzioni e configurazioni

ATTENZIONE !

Per configurare un trasmettitore, occorre dapprima accedere al Menu di Configurazione:

- 1 Fare 10 pressioni brevi su un pulsante del telecomando (oppure tenere premuti 2 pulsanti contemporaneamente).
► Il LED del trasmettitore inizierà a lampeggiare velocemente. 🌟🌟🌟🌟🌟🌟

- 2 Mentre il LED lampeggia, effettuare il numero di impulsi (N) corrispondenti alla configurazione desiderata sul tasto da programmare.

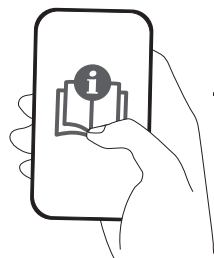
Se il modulo è comandato da un telecomando e quest'ultimo ha solo questo modulo associato ad un pulsante - in modalità standard (codice 1), è possibile configurare il modulo dal telecomando senza avere accesso al pulsante locale del modulo.

Caso del dimmer MTV300 :

- una pressione sul pulsante del trasmettitore accende/spegne la luce; mantenendo premuto il pulsante si ottiene la variazione.

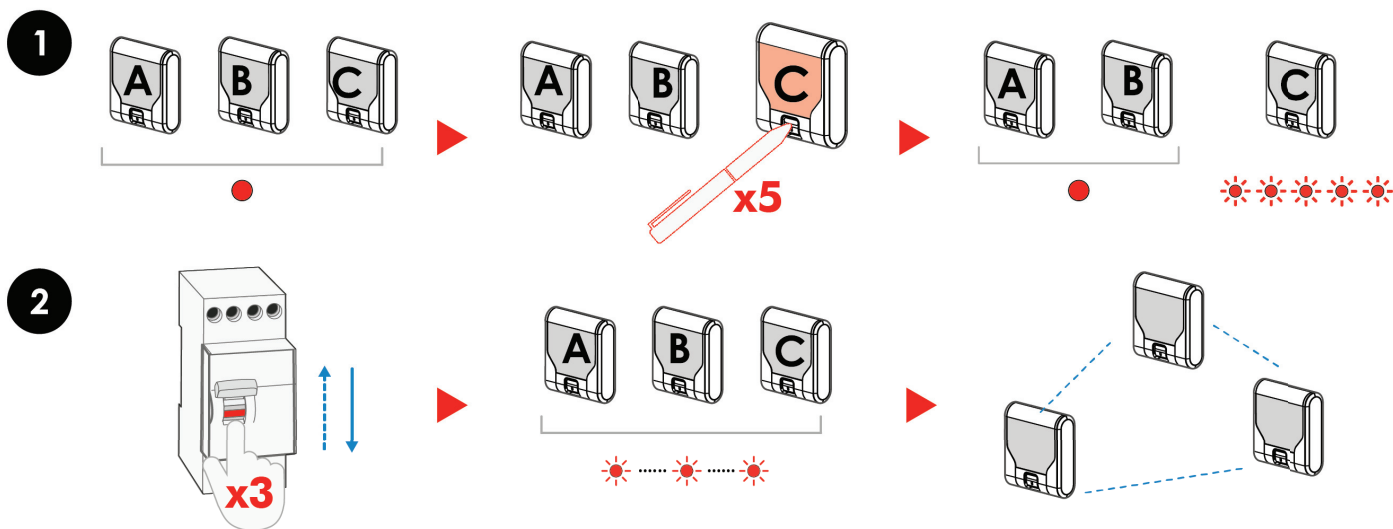
Pressioni brevi (N)	Funzioni	Risposta (n. di lampeggi)	Pressioni brevi (N)	Uso del tasto / canale	Risposta (n. di lampeggi)
1	Accensione / spegnimento o salita / arresto / discesa (a seconda del modulo controllato)	1	10	Utilizzare per l'illuminazione	10
3	Accensione o salita	3	11	Utilizzare per controllare le aperture	1
4	Spegnimento o discesa	4	20	Utilizzo misto per luci e aperture (impostazione di fabbrica)	10

Pressioni brevi (N)	Configurazioni	Risposta (n. di lampeggi)	Pressioni brevi (N)	Modalità di comando	Risposta (n. di lampeggi)
15	Reset del tasto / canale	5	5	Modalità diretta (massimo 8 ricevitori)	5
22	Utilizzo di un E2BP in modalità interruttore	2	6	Comando di trasmissione / comando centralizzato o raggruppato	6
25	Reset uscita di fabbrica del trasmettitore e cancellazione della connessione di rete	1			
33	Utilizzo di trasmettitori con un dispositivo NC o NO (passa da una modalità all'altra)	3			



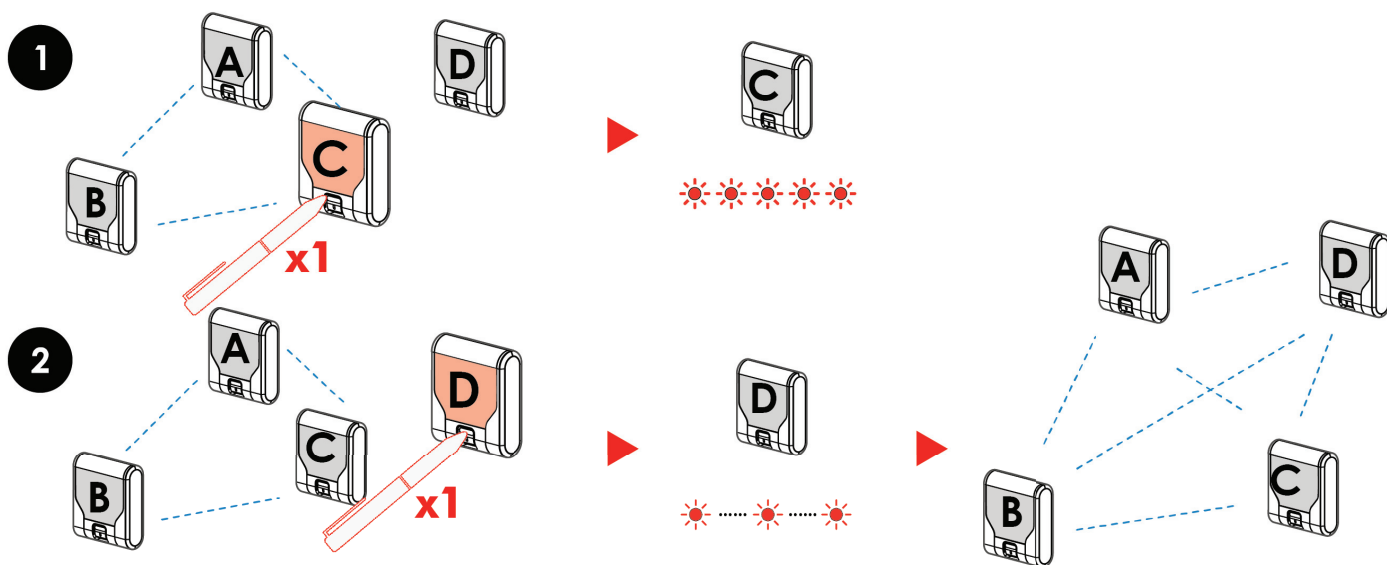
**Accedi alla pagina di prodotto
per avere ulteriori informazioni.**

Creazione automatica di una rete



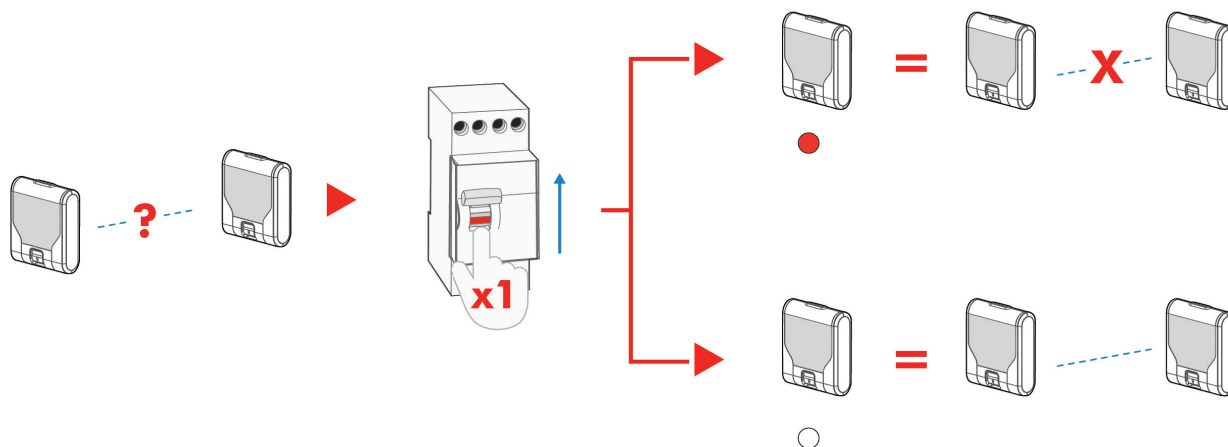
NB: La connessione alla rete dei ricevitori può richiedere dai 5 ai 20 secondi

Aggiungere un modulo a una rete

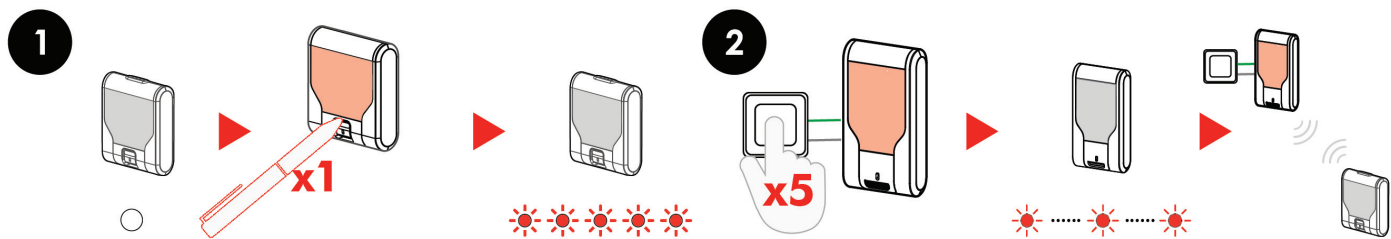


NB: La connessione alla rete dei ricevitori può richiedere dai 5 ai 20 secondi

Come sapere se un ricevitore fa parte di una rete

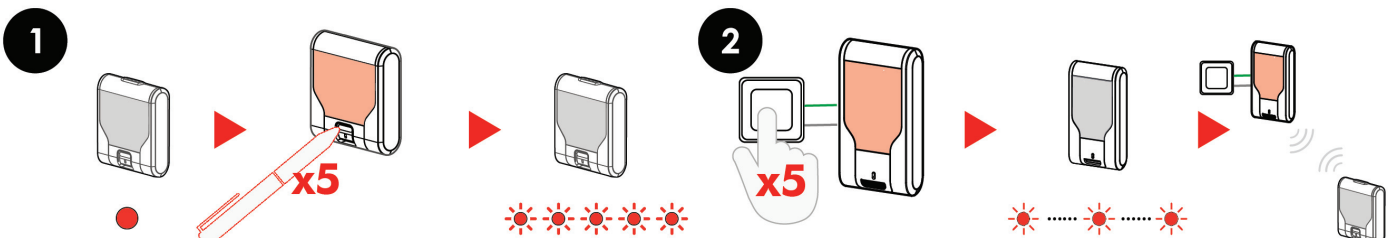


Connessione diretta trasmettitore-ricevitore (il ricevitore fa parte di una rete ZigBee)



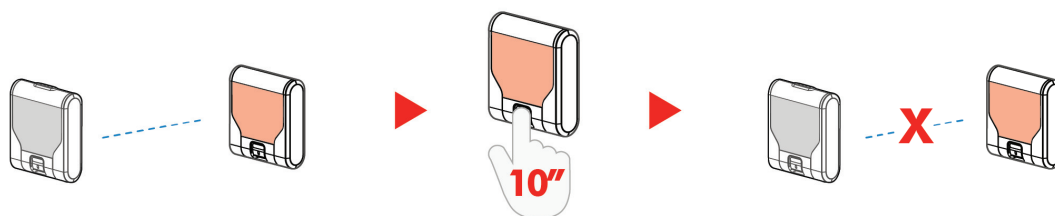
NB: La connessione del trasmettitore al ricevitore può richiedere dai 5 ai 15 secondi

Connessione diretta trasmettitore-ricevitore (il ricevitore è senza rete ZigBee)

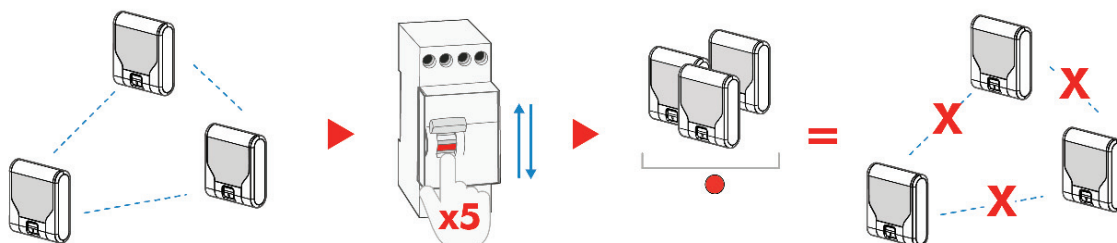


NB: La connessione del trasmettitore al ricevitore può richiedere dai 5 ai 15 secondi

Rimozione di un ricevitore da una rete



Rimozione della rete su tutti i ricevitori



ZigBee remote controls / transmitters

GALET4-UP	4820393	Table-mounted 4-channel remote control
TLC1-UP	4820394	1-channel key fob remote control
TLC2-UP	4820395	2-channel key fob remote control
TLC4-UP	4820396	4-channel key fob remote control
TLC8-UP	4820397	8-channel key fob remote control
TLM1-UP	4820398	1-channel wall-mounted transmitter
TLM2-UP	4820399	2-channel wall-mounted transmitter
TLM4-UP	4820400	4-channel wall-mounted transmitter
TLM1T503-UP	4820401	Wall-mounted transmitter for 503 1-channel boxes
TLM2T503-UP	4820402	Wall-mounted transmitter for 503 2-channel boxes
TLM4T503-UP	4820403	4-channel wall-mounted transmitter for 503 boxes

All UP receivers are compatible with UP transmitters (remote controls, wall-mounted remote controls, flush-mounted transmitters).



250m in free air space or inside a 100m² house with perpendicular crossing of a main wall or slab.

Functions and configurations

WARNING!

To configure a transmitter, you must first access the Configuration Menu:

- 1 Make 10 short presses on a remote control button (or press and hold 2 buttons simultaneously).
► The transmitter LED will start flashing quickly. 🌟🌟🌟🌟🌟
- 2 While the LED is flashing, push for the number of times (N) corresponding to the desired configuration on the key to be programmed.

If the module is controlled by a remote control and the latter only has this module associated with a button - in standard mode (code 1), it is possible to configure the module from the remote control without having access to the module's local button.

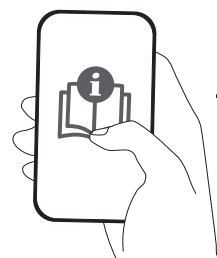
Case of the dimmer MTV300 :

▶ a press on the transmitter button switches the light on/off; holding the button down causes the change.

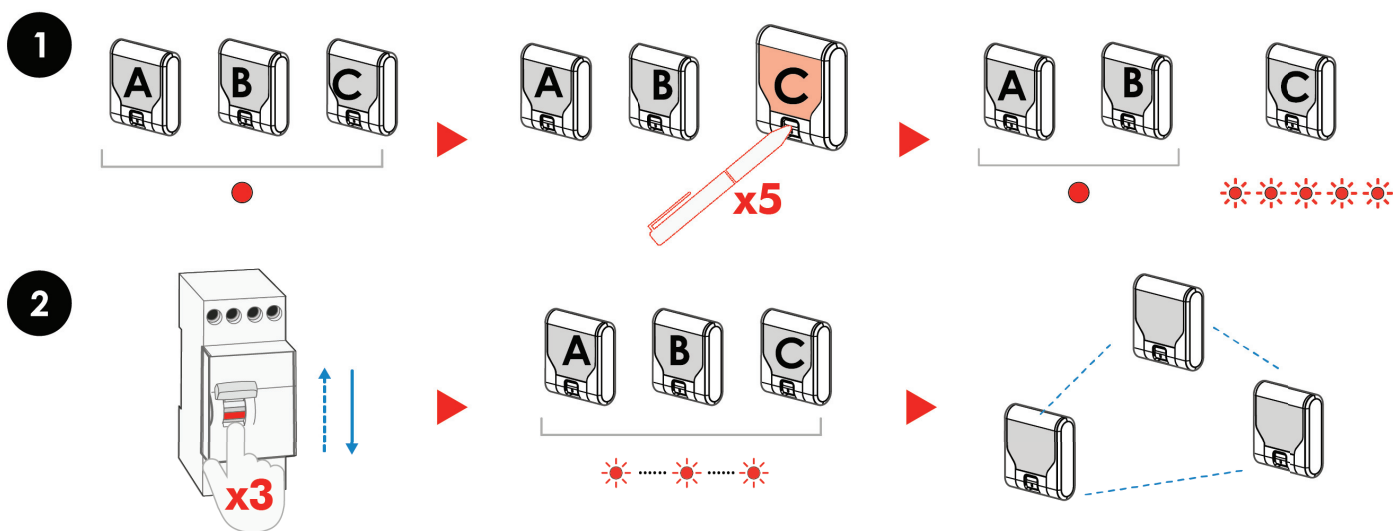
Presses short (No. of times)	Functions	Response (no. of flashes)	Presses short (No. of times)	Using the key/channel	Response (no. of flashes)
1	Switching on/off or up/down (depending on the module controlled)	1	10	Use for lighting	10
3	Switching on or up	3	11	Use to control openings	1
4	Switching off or down	4	20	Mixed use for lights and openings (factory setting)	10

Presses short (No. of times)	Layouts	Response (no. of flashes)	Presses short (No. of times)	Command modes	Response (no. of flashes)
15	Key/channel reset	5	5	Direct mode (maximum 8 receivers)	5
22	Using an E2BP in switch mode	2	6	Transmission command / centralised or grouped control	6
25	Reset of transmitter factory settings and cancellation of network connection	1			
33	Use of transmitters with an NC or NO device (switch between modes)	3			

Access the product page for further information.

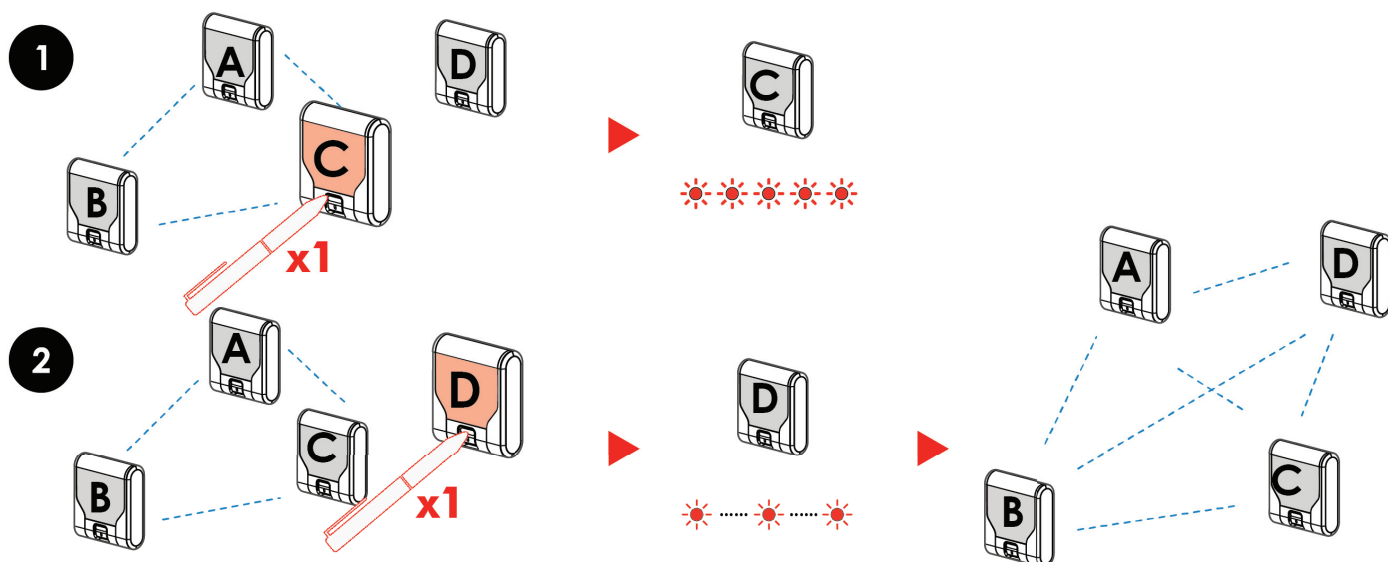


Automatic network creation



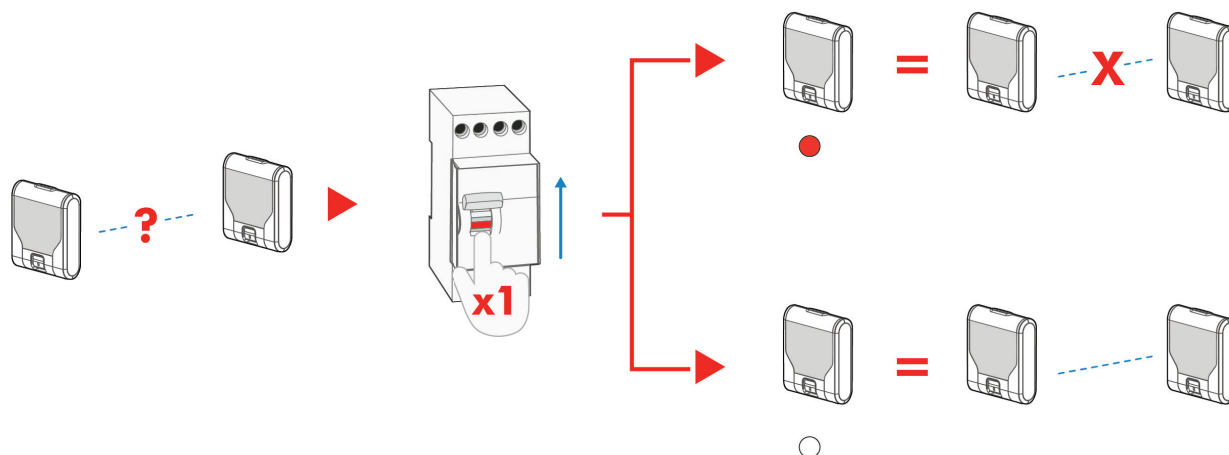
NB: Connection to the receiver network can take between 5 and 20 seconds

Adding a module to a network

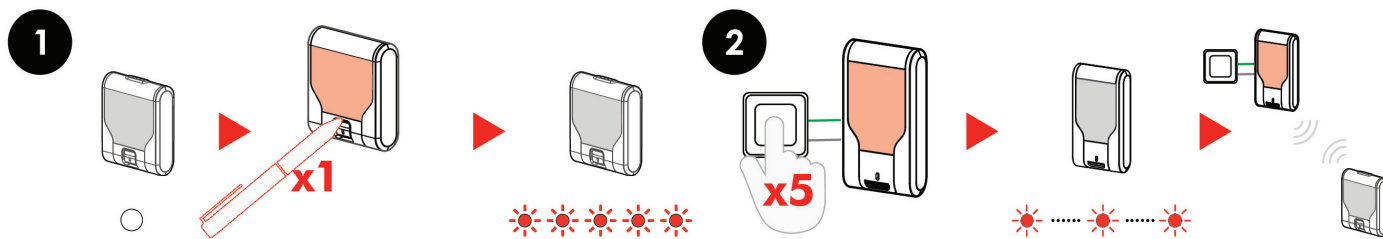


NB: Connection to the receiver network can take between 5 and 20 seconds

How to know if a receiver is part of a network

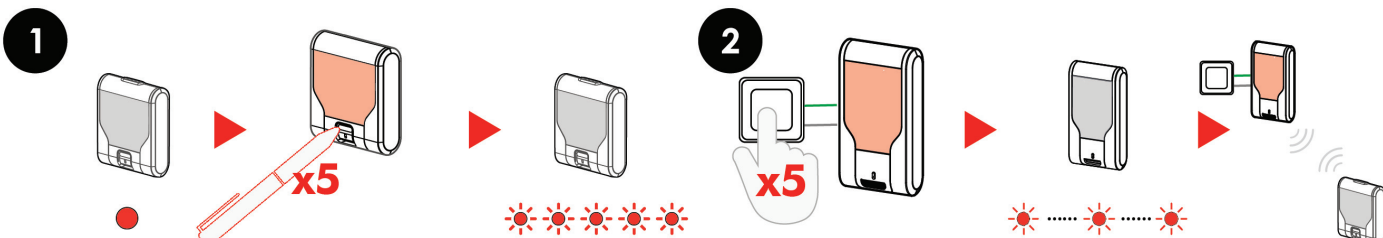


Direct transmitter-receiver connection (receiver is part of a ZigBee network)



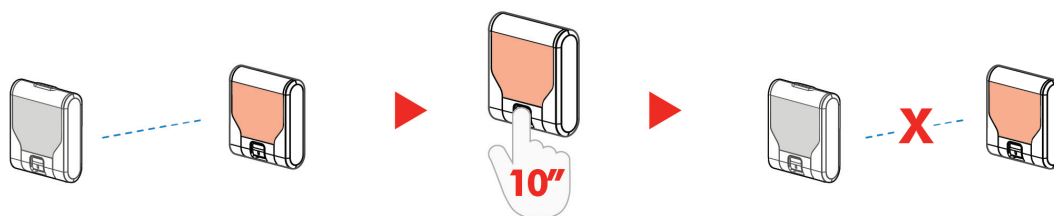
NB: The connection of the transmitter to the receiver can take between 5 and 15 seconds

Direct transmitter-receiver connection (receiver is without ZigBee network)

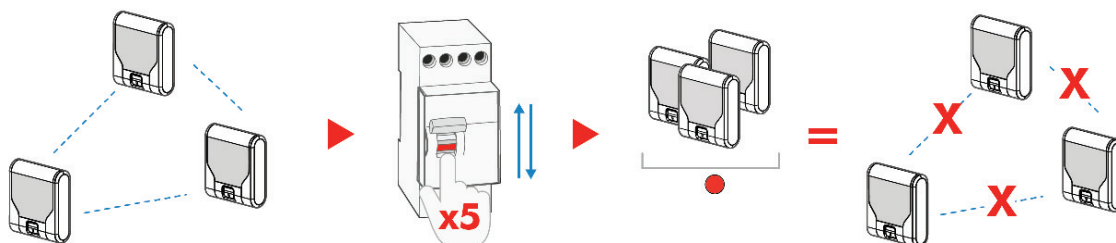


NB: The connection of the transmitter to the receiver can take between 5 and 15 seconds

Removing a receiver from a network



Network removal on all receivers



Mandos a distancia/transmisores ZigBee

GALET4-UP	4820393	Mando a distancia de 4 canales para apoyar en mesa
TLC1-UP	4820394	Mando a distancia con 1 canal con portallaves
TLC2-UP	4820395	Mando a distancia con 2 canales con portallaves
TLC4-UP	4820396	Mando a distancia con 4 canales con portallaves
TLC8-UP	4820397	Mando a distancia con 8 canales con portallaves
TLM1-UP	4820398	Transmisor para apoyar en pared con 1 canal
TLM2-UP	4820399	Transmisor para apoyar en pared con 2 canales
TLM4-UP	4820400	Transmisor para apoyar en pared con 4 canales
TLM1T503-UP	4820401	Transmisor para apoyar en pared para cajas 503 con 1 canal
TLM2T503-UP	4820402	Transmisor para apoyar en pared para cajas 503 con 2 canales
TLM4T503-UP	4820403	Transmisor para apoyar en pared para cajas 503 con 4 canales

Todos los receptores UP son compatibles con los transmisores UP (mandos a distancia, mandos a distancia montados en la pared, transmisores integrados).



250 m al aire libre o dentro de una vivienda de 100 m² con un cruce perpendicular de una pared maestra o losa.

Funciones y configuraciones

¡ATENCIÓN!

Para configurar un transmisor, primero hay que acceder al Menú de Configuración:

- Realizar 10 pulsaciones cortas en un botón del mando a distancia (o mantener apretados 2 botones al mismo tiempo).
► El LED del transmisor empezará a parpadear rápidamente.
- Mientras el LED parpadea, hacer que el número de impulsos (N) corresponda a la configuración deseada en la tecla a programar.

Si el módulo está accionado por un mando a distancia y éste sólo tiene este módulo asociado con un botón, en modalidad estándar (código 1) es posible configurar el módulo desde el mando a distancia sin tener acceso al botón local del módulo.

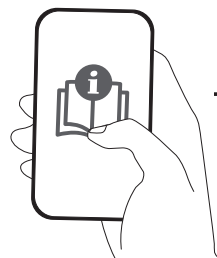
Caso del atenuador MTV300:

► una pulsación en el botón del transmisor enciende/apaga la luz; manteniendo apretado el botón, se produce la variación.

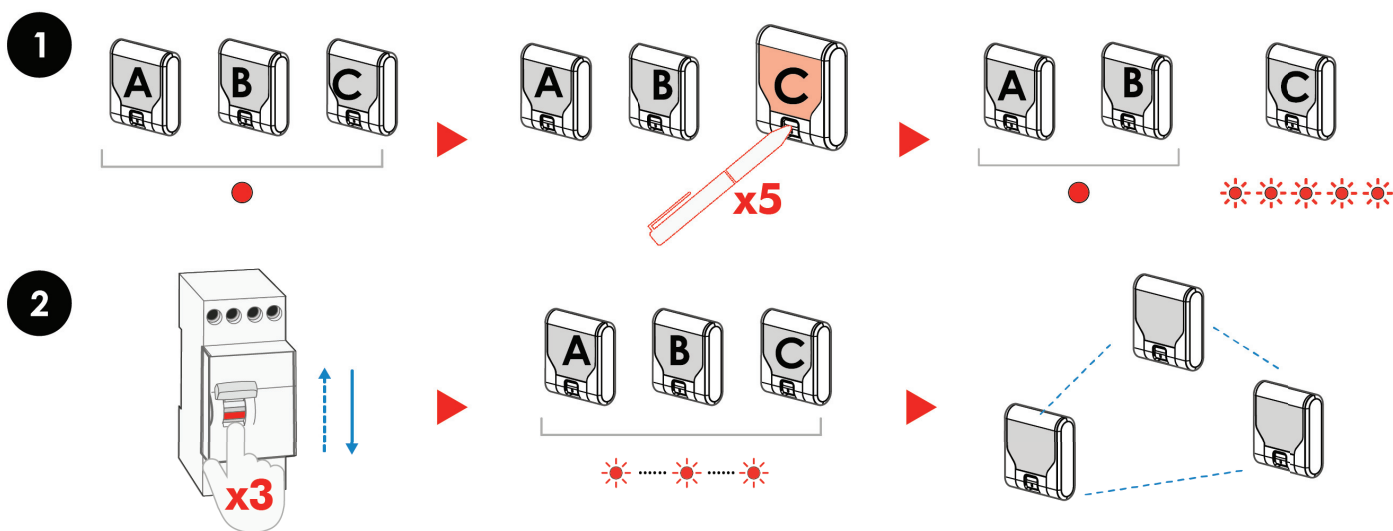
Pulsaciones breves (N)	Funciones	Respuesta (n.º de parpadeos)	Pulsaciones breves (N)	Uso de la tecla/canal	Respuesta (n.º de parpadeos)
1	Encendido/apagado o subida/parada/bajada (dependiendo del módulo controlado)	1	10	Utilizar para la iluminación	10
3	Encendido o subida	3	11	Utilizar para controlar las aperturas	1
4	Apagado o bajada	4	20	Uso mixto para luces y aperturas (ajuste de fábrica)	10

Pulsaciones breves (N)	Configuraciones	Respuesta (n.º de parpadeos)	Pulsaciones breves (N)	Modalidad de mando	Respuesta (n.º de parpadeos)
15	Restablecimiento de la tecla/canal	5	5	Modalidad directa (máximo 8 receptores)	5
22	Uso de un E2BP en modalidad interruptor	2	6	Mando de transmisión/mando centralizado o agrupado	6
25	Restablecimiento salida de fábrica del transmisor y anulación de la conexión de red	1			
33	Uso de transmisores con un dispositivo NC o NO (pasa de una modalidad a otra)	3			

Acceda a la página del producto para obtener más información

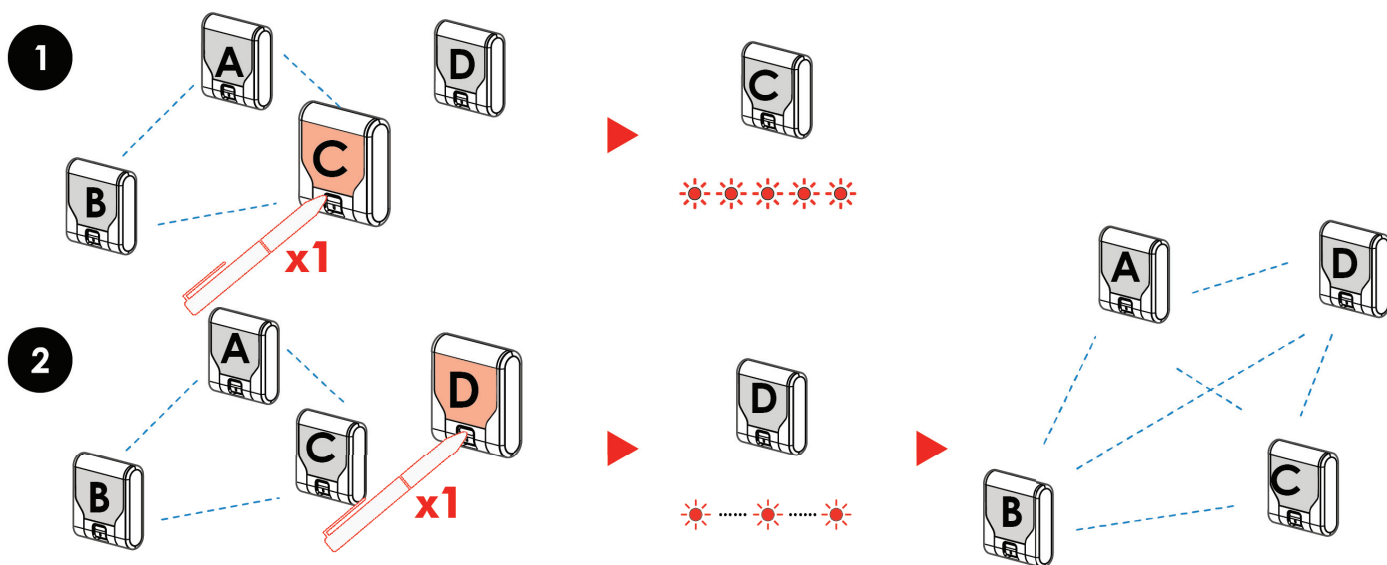


Creación automática de una red



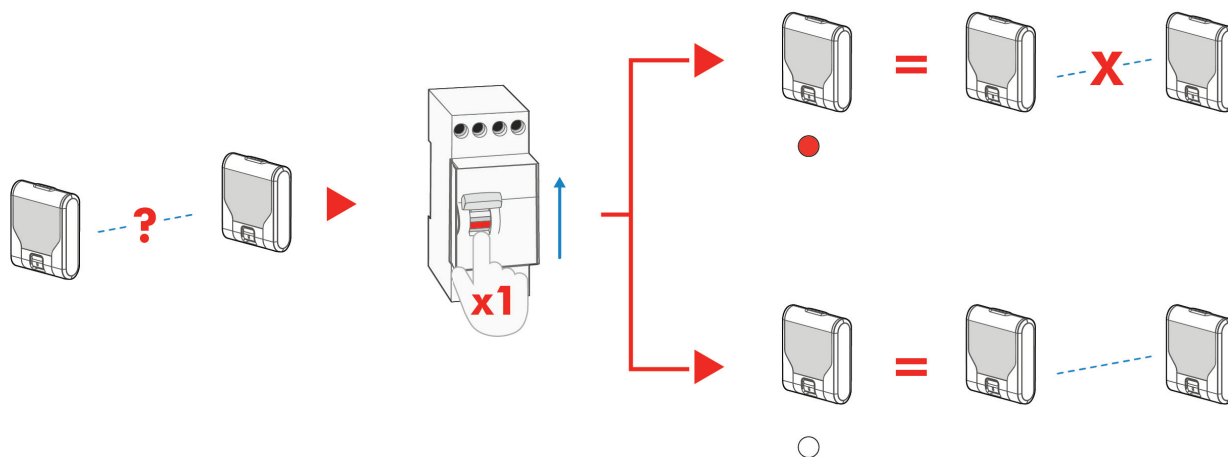
NOTA: La conexión a la red de los receptores puede tardar entre 5 y 20 segundos.

Añadir un módulo a la red

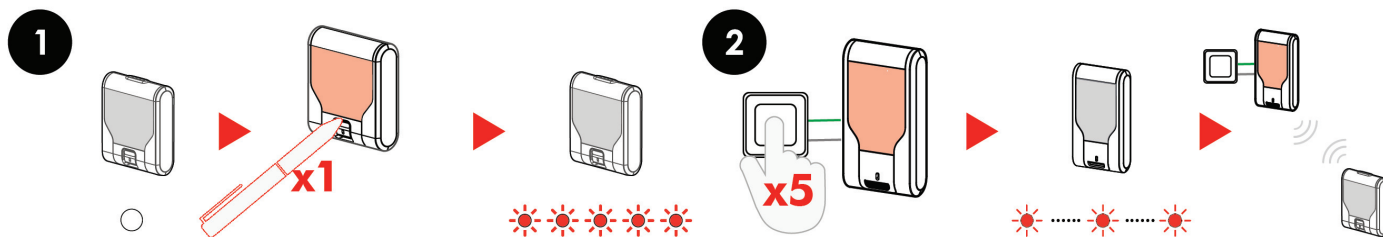


NOTA: La conexión a la red de los receptores puede tardar entre 5 y 20 segundos

Cómo saber si un receptor forma parte de una red

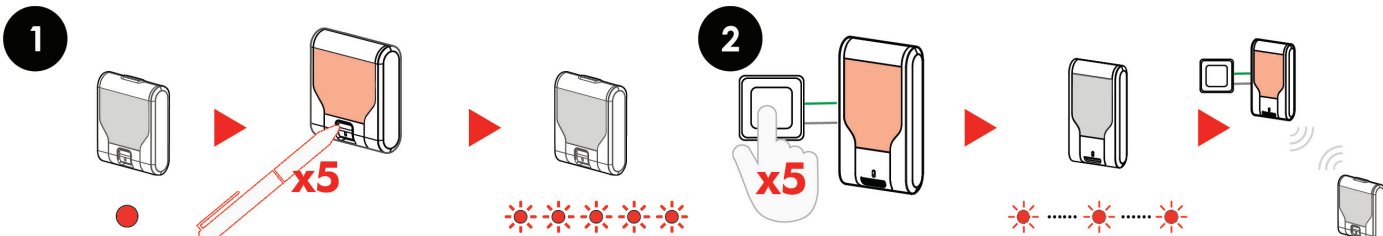


Conexión directa transmisor-receptor (el receptor forma parte de una red ZigBee)



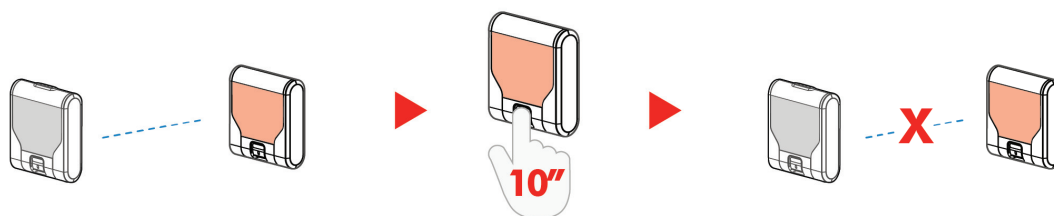
NOTA: La conexión del transmisor al receptor puede tardar entre 5 y 15 segundos

Conexión directa transmisor-receptor (el receptor no tiene red ZigBee)

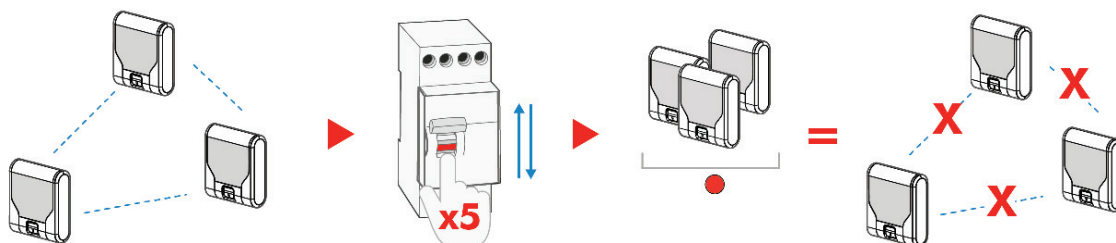


NOTA: La conexión del transmisor al receptor puede tardar entre 5 y 15 segundos

Quitar un receptor de una red



Quitar la red en todos los receptores



ZigBee Fernbedienungen / Sender

GALET4-UP	4820393	4-Kanal-Tisch-Fernbedienung
TLC1-UP	4820394	1-Kanal-Schlüsselanhänger-Fernbedienung
TLC2-UP	4820395	2-Kanal-Schlüsselanhänger-Fernbedienung
TLC4-UP	4820396	4-Kanal-Schlüsselanhänger-Fernbedienung
TLC8-UP	4820397	8-Kanal-Schlüsselanhänger-Fernbedienung
TLM1-UP	4820398	1-Kanal-Wandsender
TLM2-UP	4820399	2-Kanal-Wandsender
TLM4-UP	4820400	4-Kanal-Wandsender
TLM1T503-UP	4820401	1-Kanal-Wandsender für 503-Kästen
TLM2T503-UP	4820402	2-Kanal-Wandsender für 503-Kästen
TLM4T503-UP	4820403	4-Kanal-Wandsender für 503-Kästen

Alle UP-Empfänger sind mit UP-Sendern kompatibel (Fernbedienungen, Wandfernbedienungen, Unterputzsender).



250 m in freier Luft oder innerhalb eines 100 m² großen Hauses mit senkrechter Durchquerung einer Hauptwand oder Platte.

Funktionen und Konfigurationen

ACHTUNG!

Um einen Sender zu konfigurieren, müssen Sie zunächst das Konfigurationsmenü:

- Drücken Sie 10 Mal kurz auf eine Taste der Fernbedienung (oder halten Sie 2 Tasten gleichzeitig gedrückt).
► Die LED des Senders beginnt schnell zu blinken.
- Während die LED blinkt, geben Sie die Anzahl der Impulse (N) ein, die der gewünschten Konfiguration entspricht, auf der Taste, die programmiert werden soll.

Wenn das Modul von einer Fernbedienung gesteuert wird und diese nur dieses Modul mit einer Taste verknüpft hat - im Standardmodus (Code 1) -, ist es möglich, das Modul von der Fernbedienung aus zu konfigurieren, ohne Zugriff auf die lokale Taste des Moduls zu haben.

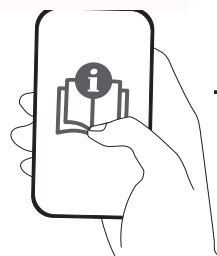
MTV300 Dimmer:

► ein Druck auf die Sendertaste schaltet das Licht ein/aus; ein Gedrückthalten der Taste bewirkt die Änderung.

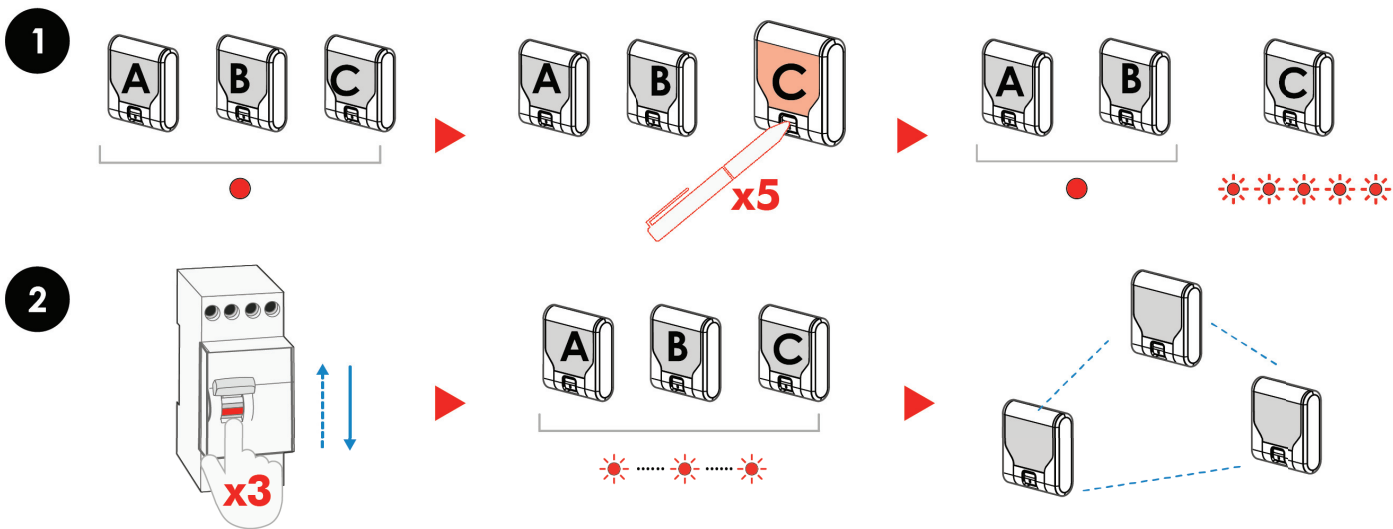
Kurzes Drücken (N)	Funktionen	Reaktion (Blinkanzahl)	Kurzes Drücken (N)	Verwenden der Taste/des Kanal	Reaktion (Blinkanzahl)
1	Ein-/Ausschalten oder Aufwärts/Stopp/Abwärts (je nach gesteuertem Modul)	1	10	Verwendung für die Beleuchtung	10
3	Einschalten oder Aufwärts	3	11	Verwendung zur Kontrolle der Öffnungen	1
4	Ausschalten oder Abwärts	4	20	Gemischte Nutzung für Beleuchtung und Öffnungen (Werkseinstellung)	10

Kurzes Drücken (N)	Konfigurationen	Reaktion (Blinkanzahl)	Kurzes Drücken (N)	Steuerungsbetriebsart	Reaktion (Blinkanzahl)
15	Taste/Kanal zurücksetzen	5	5	Direktmodus (maximal 8 Empfänger)	5
22	Verwendung eines E2BP im Schaltermodus	2	6	Übertragungsbefehl/zentrale oder gruppierte Steuerung	6
25	Zurücksetzen des Senders auf Werkseinstellungen und Abbrechen der Netzwerkverbindung	1			
33	Verwendung von Sendern mit einem NC- oder NO-Gerät (Umschaltung zwischen den Modi)	3			

Aufrufen der Produktseite
für weitere Informationen.

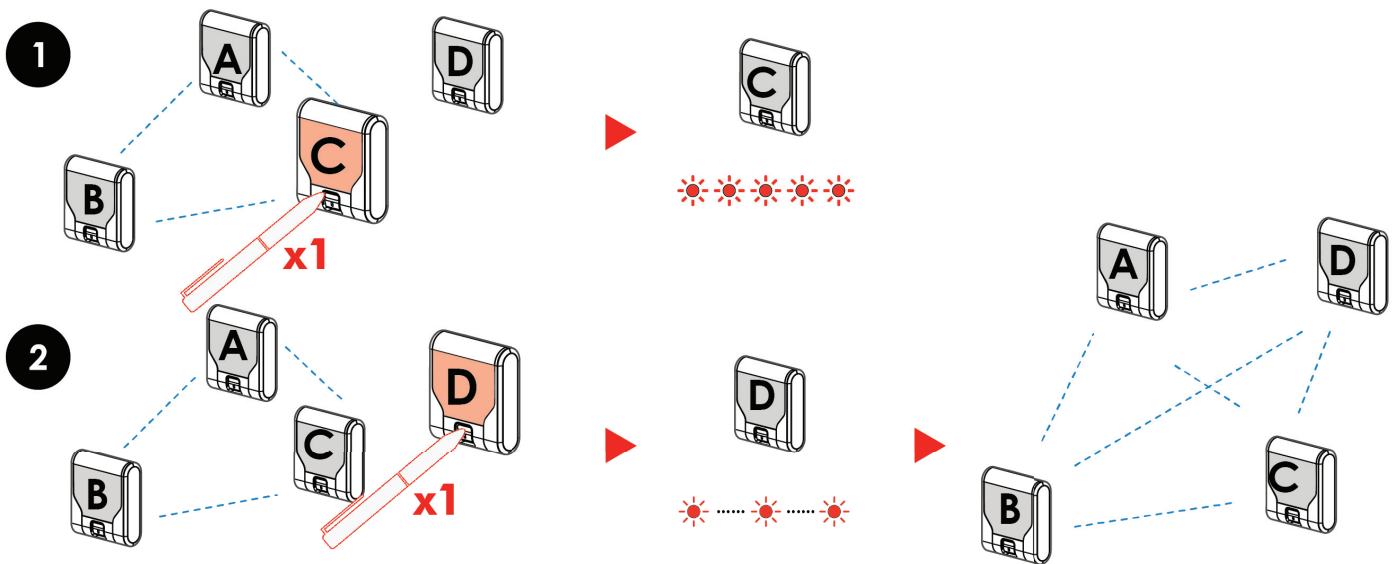


Automatische Netzwerkerstellung



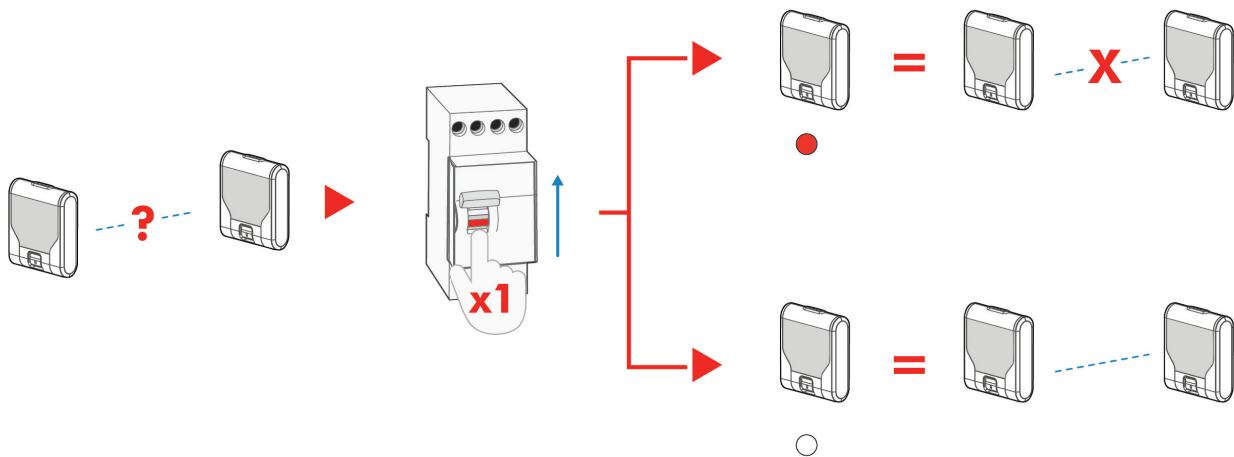
Hinweis: Die Verbindung zum Empfängernetz kann zwischen 5 und 20 Sekunden dauern

Hinzufügen eines Moduls zu einem Netzwerk

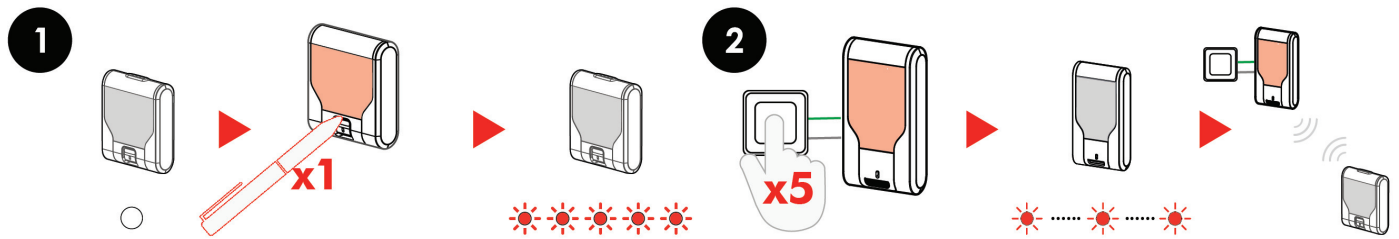


Hinweis: Die Verbindung zum Empfängernetz kann zwischen 5 und 20 Sekunden dauern

Wie erkennt man, ob ein Empfänger Teil eines Netzwerks ist?

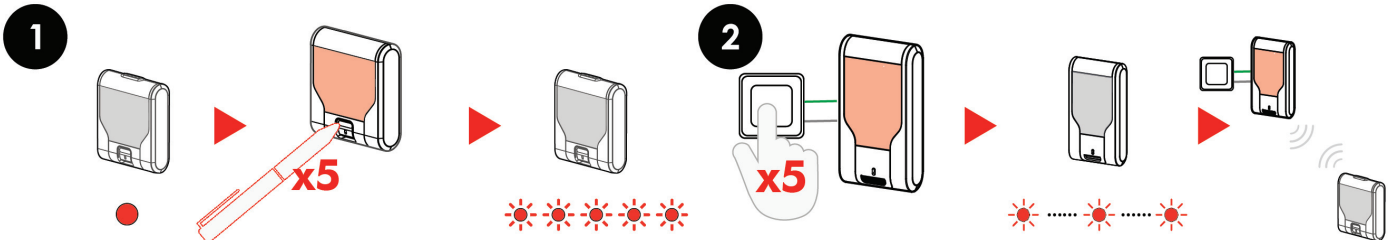


Direkte Sender-Empfänger-Verbindung (Empfänger ist Teil eines ZigBee-Netzwerks)



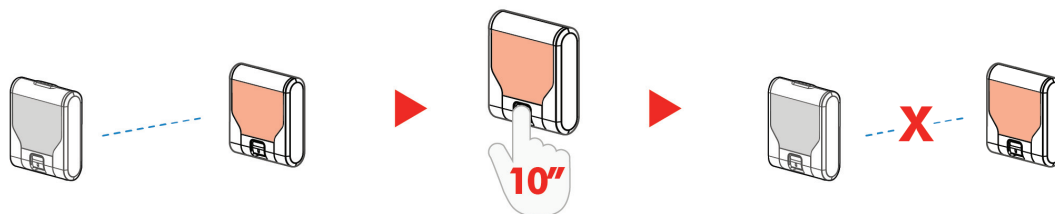
Hinweis: Der Verbindungsaufbau zwischen Sender und Empfänger kann zwischen 5 und 15 Sekunden dauern

Direkte Sender-Empfänger-Verbindung (Empfänger ist ohne ZigBee-Netzwerk)

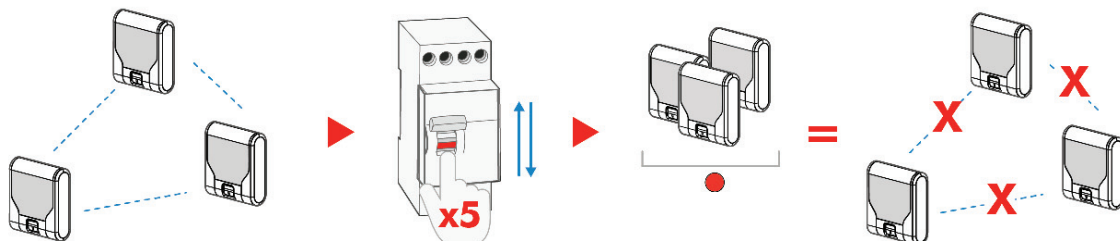


Hinweis: Der Verbindungsaufbau zwischen Sender und Empfänger kann zwischen 5 und 15 Sekunden dauern

Entfernen eines Empfängers aus einem Netzwerk



Netzwerkentfernung bei allen Empfängern



ZigBee afstandsbedieningen / zenders

GALET4-UP	4820393	Afstandsbediening met 4 kanalen voor op tafel
TLC1-UP	4820394	1-kanaals sleutelhanger-afstandsbediening
TLC2-UP	4820395	2-kanaals sleutelhanger-afstandsbediening
TLC4-UP	4820396	4-kanaals sleutelhanger-afstandsbediening
TLC8-UP	4820397	8-kanaals sleutelhanger-afstandsbediening
TLM1-UP	4820398	1-kanaals wandzender
TLM2-UP	4820399	2-kanaals wandzender
TLM4-UP	4820400	4-kanaals wandzender
TLM1T503-UP	4820401	1-kanaals wandzender voor 503-dozen
TLM2T503-UP	4820402	2-kanaals wandzender voor 503-dozen
TLM4T503-UP	4820403	4-kanaals wandzender voor 503-dozen

Alle UP ontvangers zijn compatibel met UP zenders (afstandsbedieningen, wandzenders, inbouwzenders).



250m in vrije lucht of in een woning van 100m² met loodrechte kruising van een hoofdmuur of vloerplaat.

Functies en configuraties

AANDACHT!

Om een zender te configureren, moet u eerst naar het Configuratiemenu gaan.

- 10 keren kort op een drukknop van de afstandsbediening drukken (of gelijktijdig 2 drukknoppen ingedrukt houden).
► De led van de zender zal snel beginnen knipperen 🌟🌟🌟🌟🌟

- Terwijl de led knippert, geeft u het aantal pulsen (N) op de te programmeren toets volgens de gewenste configuratie.

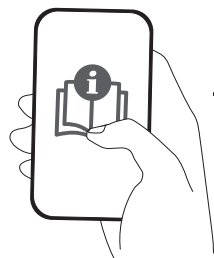
Als de module wordt bestuurd door een afstandsbediening en deze de module enkel aan een knop in standaardmodus (code 1) heeft gekoppeld, kunt u de module configureren via de afstandsbediening zonder dat de lokale knop van de module toegankelijk is.

Dimmer MTV300:

- Een druk op de zenderknop schakelt het licht aan of uit; als u de knop ingedrukt houdt, verandert het.

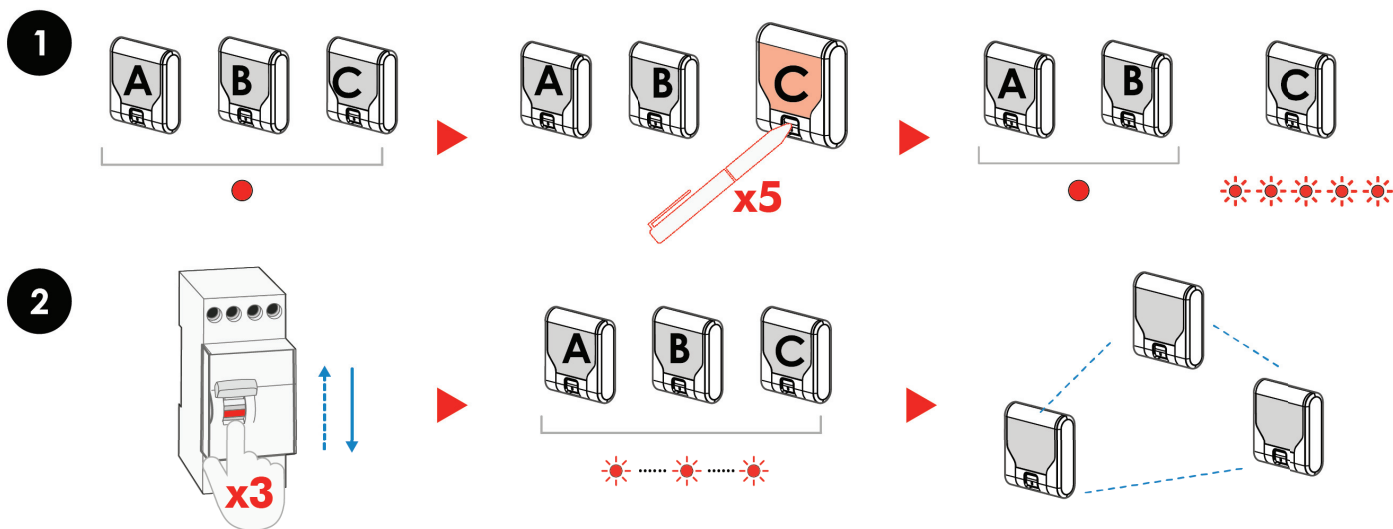
Kortstondig drukken (N)	Functies	Reactie (knippert n. keren)	Kortstondig drukken (N)	Gebruik van de toets / kanaal	Reactie (knippert n. keren)
1	Aan/uit of stijgen/stoppen/dalen (afhankelijk van de gestuurde module)	1	10	Gebruiken voor de verlichting	10
3	Inschakeling of stijgen	3	11	Gebruiken om de openingen te controleren	1
4	Uitschakeling of dalen	4	20	Gemengd gebruik voor lichten en openingen (fabrieksinstelling)	10

Kortstondig drukken (N)	Configuraties	Reactie (knippert n. keren)	Kortstondig drukken (N)	Besturingsmodus	Reactie (knippert n. keren)
15	Reset van de toets / het kanaal	5	5	Directe modus (max. 8 ontvangers)	5
22	Een E2BP in schakelmodus gebruiken	2	6	Transmissiebesturing / gecentraliseerde of gegroepeerde besturing	6
25	Fabrieksinstellingen resetten en netwerkverbinding annuleren	1			
33	Gebruik van zenders met een NC- of NO-apparaat (omschakelen tussen verschillende modi)	3			



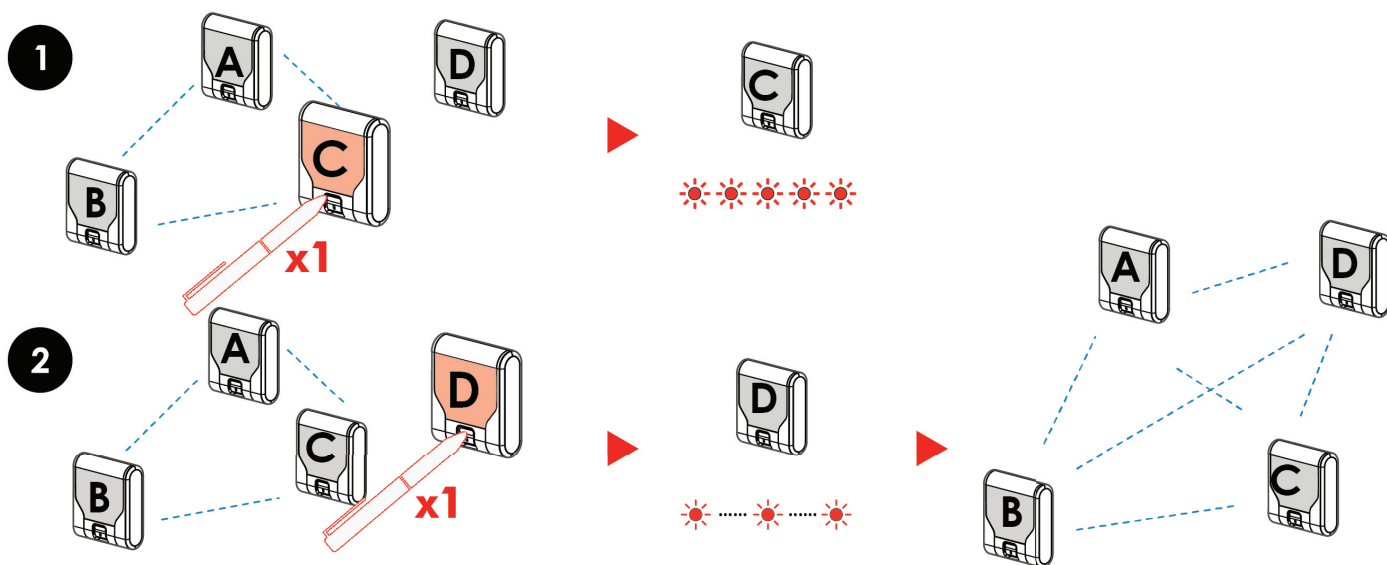
Open de pagina van het product voor verdere informatie.

Automatisch een netwerk maken



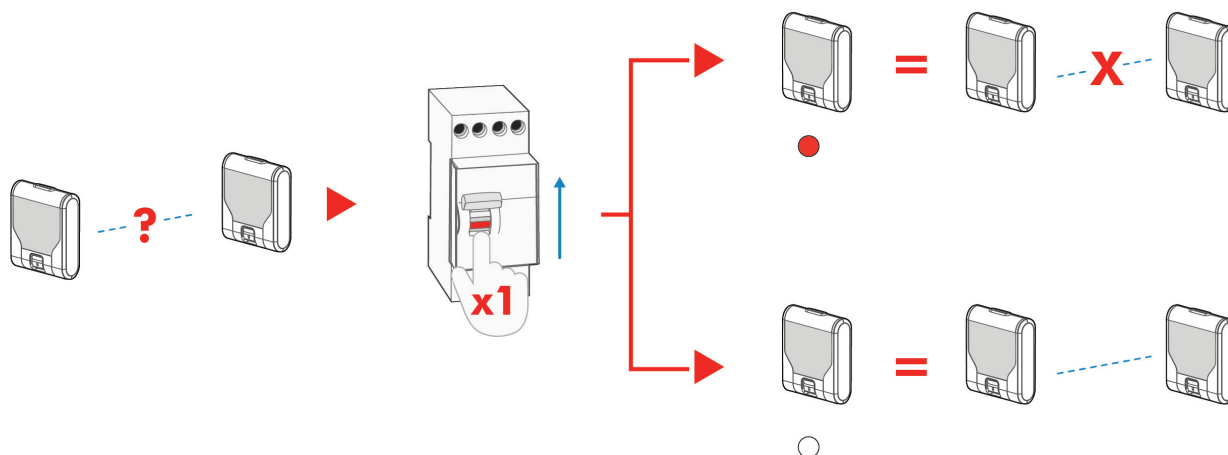
NB: Verbinding maken met het netwerk van de ontvanger kan tussen de 5 en 20 seconden duren.

Een module aan een netwerk toevoegen

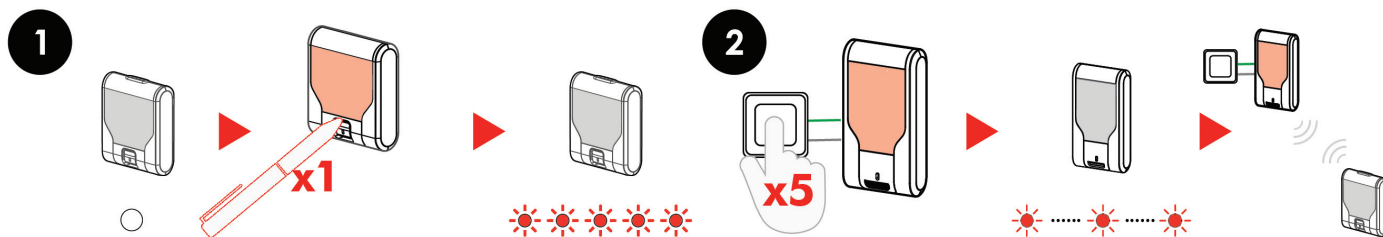


NB: Verbinding maken met het ontvangernetwerk kan tussen de 5 en 20 seconden duren

Hoe weet u of een ontvanger deel uitmaakt van een netwerk?

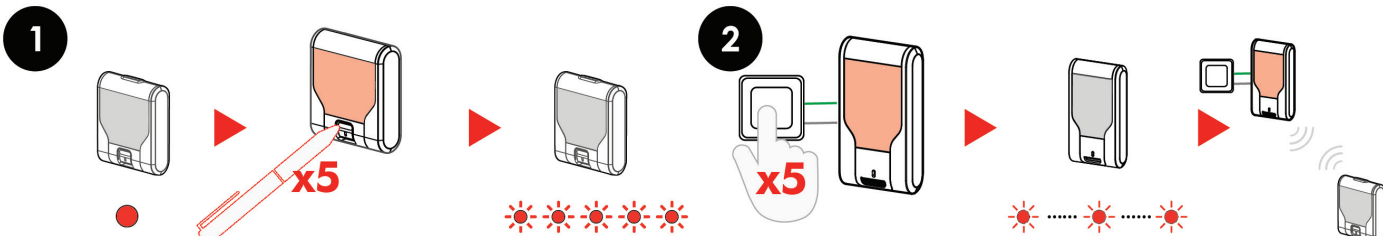


Directe zender- en ontvangerverbinding (ontvanger maakt deel uit van een ZigBee netwerk)



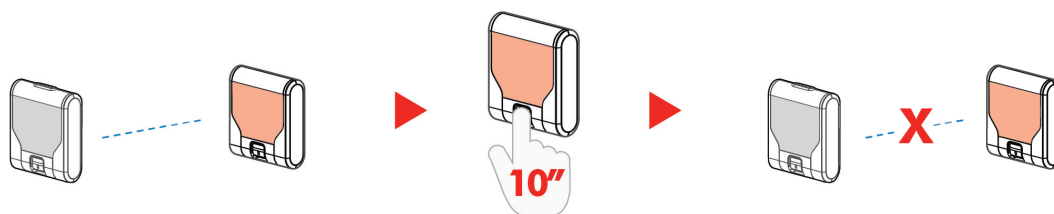
NB: Verbinding maken tussen de zender en de ontvanger kan tussen de 5 en 15 seconden duren.

Directe zender- en ontvangerverbinding (ontvanger is zonder ZigBee netwerk)

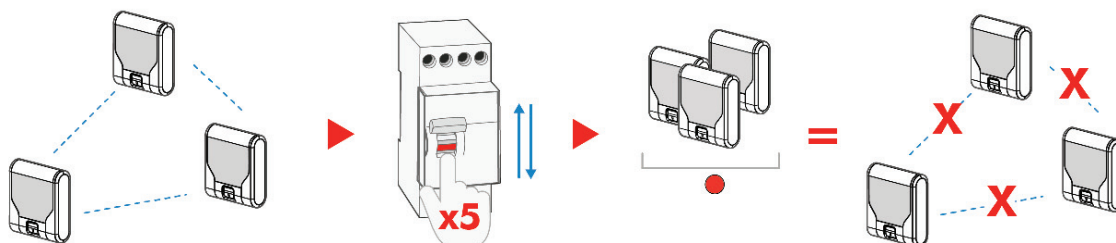


NB: Verbinding maken tussen de zender en de ontvanger kan tussen de 5 en 15 seconden duren.

Een ontvanger uit een netwerk verwijderen



Netwerk verwijderen op alle ontvangers



Fjernbetjener / sendere ZigBee

GALET4-UP	4820393	4-kanals fjernbetjener til bord
TLC1-UP	4820394	1-kanals fjernbetjener til nøglering
TLC2-UP	4820395	2-kanals fjernbetjener til nøglering
TLC4-UP	4820396	4-kanals fjernbetjener til nøglering
TLC8-UP	4820397	8-kanals fjernbetjener til nøglering
TLM1-UP	4820398	1-kanals vægmonteret sender
TLM2-UP	4820399	2-kanals vægmonteret sender
TLM4-UP	4820400	4-kanals vægmonteret sender
TLM1T503-UP	4820401	Vægmonteret sender til 1-kanals 503 bokse
TLM2T503-UP	4820402	Vægmonteret sender til 2-kanals 503 bokse
TLM4T503-UP	4820403	Vægmonteret sender til 4-kanals 503 bokse

Alle UP-modtagere er kompatible med UP-sendere (fjernbetjener, vægmonterede fjernbetjener, indbyggede sendere).



250m i fri luft eller inde i et 100m² hus med en vinkelret krydsning af en hovedvæg eller -plade.

Funktioner og konfigurationer

OPMÆRKSOMHED!

For at konfigurere en sender skal du først åbne Konfigurationsmenuen:

- 1 Foretag 10 korte tryk på en af fjernbetjenerens knapper (eller tryk og hold 2 knapper nede på samme tid).
► Senderens lysdiode begynder at blinke hurtigt. 🌟🌟🌟🌟🌟

- 2 Mens lysdioden blinker, udføres antallet af impulser (N) svarende til den ønskede konfiguration på den tast, der skal programmeres.

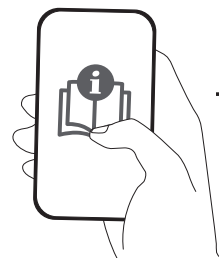
Hvis modulet styres af en fjernbetjener og sidstnævnte kun har dette modul tilknyttet en knap - i standardtilstand (kode 1), er det muligt at konfigurere modulet fra fjernbetjeneren uden at have adgang til modulets lokale knap.

MTV300-lysdæmper:

► et tryk på senderens knap tænder/slukker lyset; ved at holde knappen nede, opnås variationen.

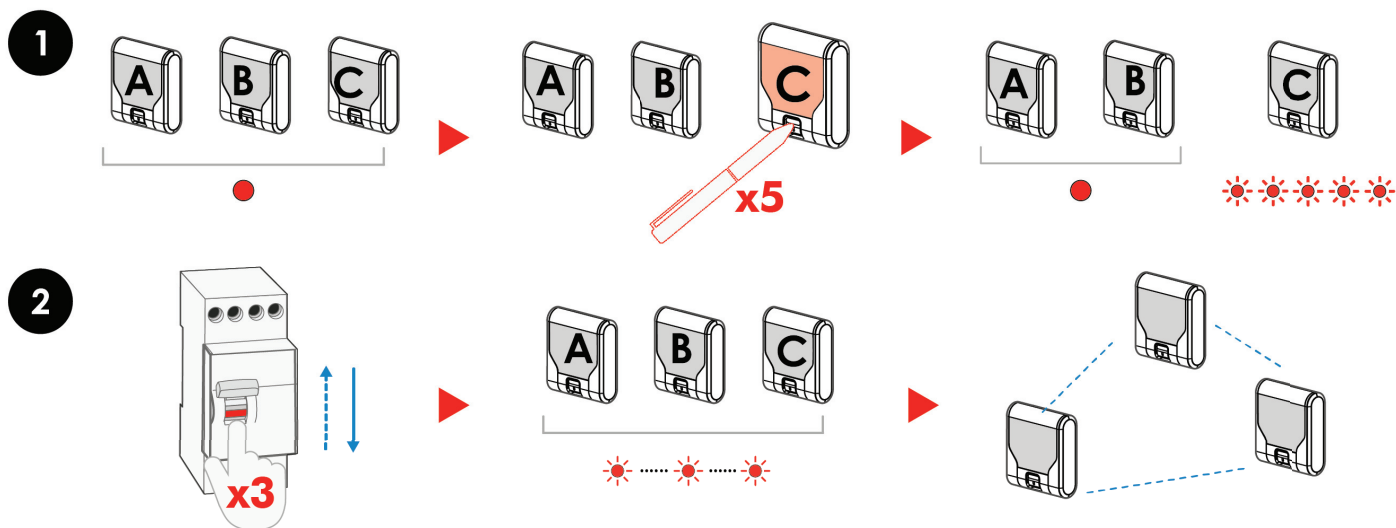
Tryk korte (N)	Funktioner	Svar (antal blink)	Tryk korte (N)	Brug af tasten / kanalen	Svar (antal blink)
1	Tænding/slukning eller stigning/standning/nedstigning (afhængigt af det styrede modul)	1	10	Anvendelse til belysning	10
3	Tænding eller opstigning	3	11	Anvendelse til at styre åbninger	1
4	Slukning eller nedstigning	4	20	Anvendelse til at styre lys og åbninger (fabriksindstilling)	10

Tryk korte (N)	Konfigurationer	Svar (antal blink)	Tryk korte (N)	Betjeningstilstand	Svar (antal blink)
15	Nulstilling af tasten / kanalen	5	5	Direkte tilstand (maks. 8 modtagere)	5
22	Anvendelse af en E2BP i tilstanden kontakt	2	6	Betjening af transmission / centraliseret eller grupperet betjening	6
25	Fabriksindstilling af senderen og sletning af netværksforbindelsen	1			
33	Anvendelse af sendere med en NC- eller NO-enhed (skifter mellem tilstande)	3			



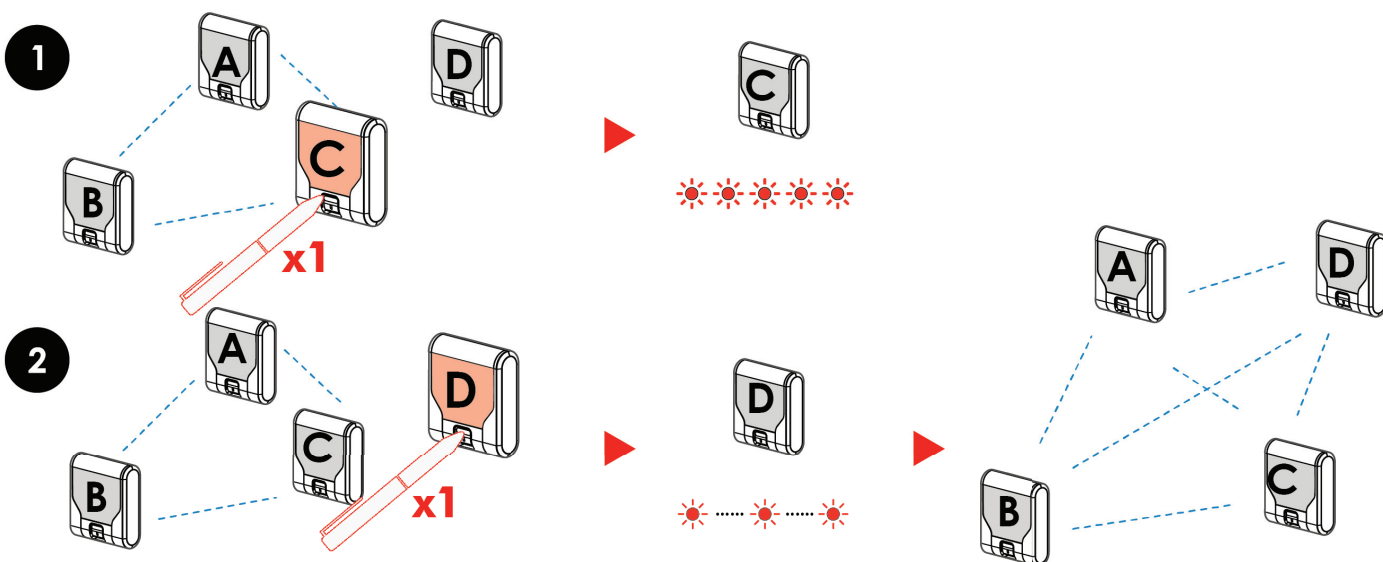
**Gå til produktsiden
for at få flere oplysninger.**

Automatisk oprettelse af et netværk



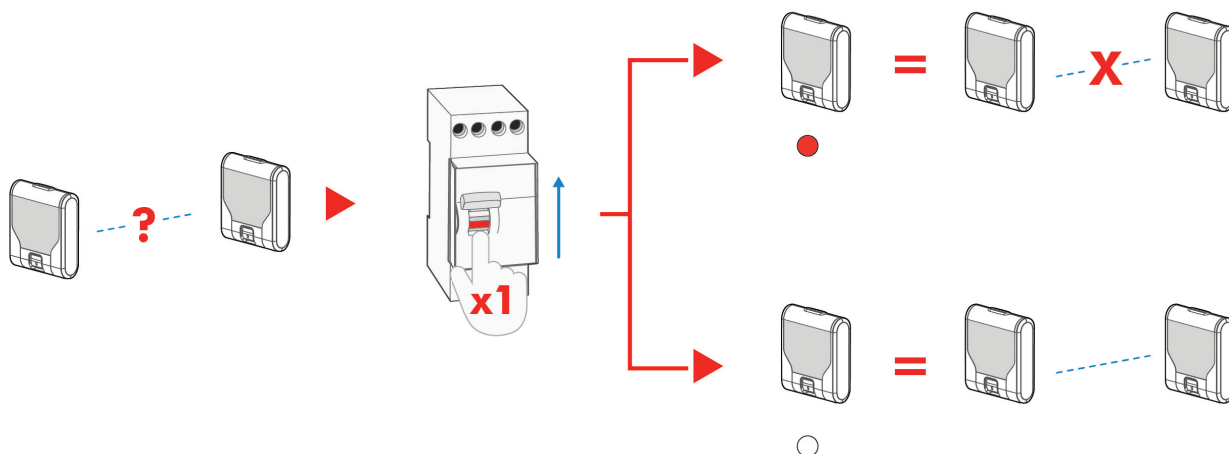
NB: Tilslutning af modtageren til netværket kan tage fra 5 til 20 sekunder

Tilføj et modul til et netværk

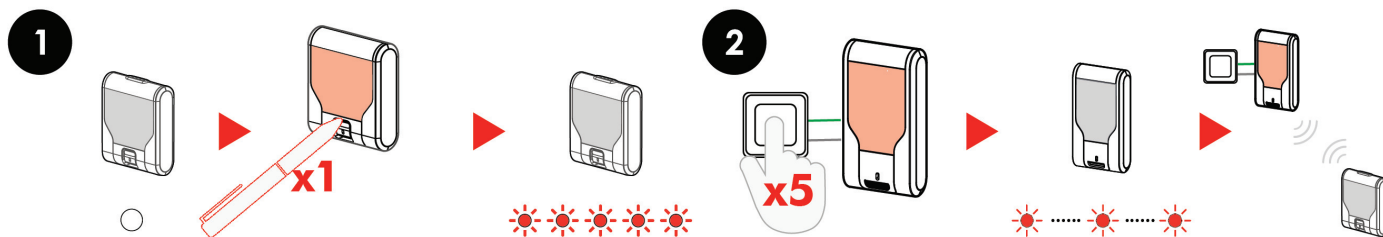


NB: Tilslutning af modtageren til netværket kan tage fra 5 til 20 sekunder

Sådan ved du, om en modtager er en del af et netværk

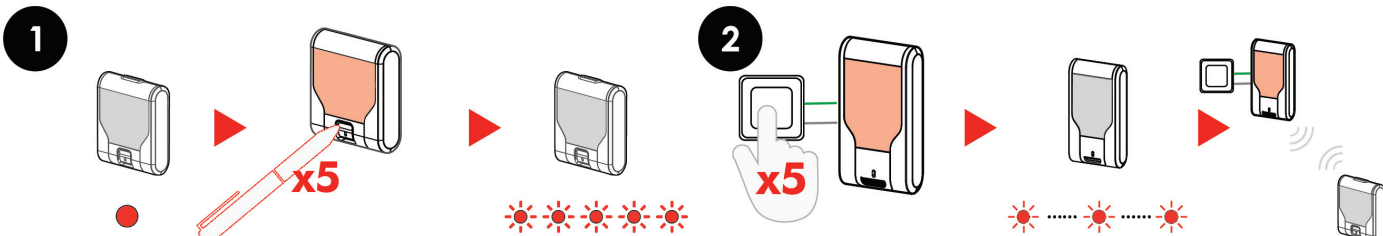


Direkte sender-modtager forbindelse (modtageren er en del af et ZigBee-netværk)



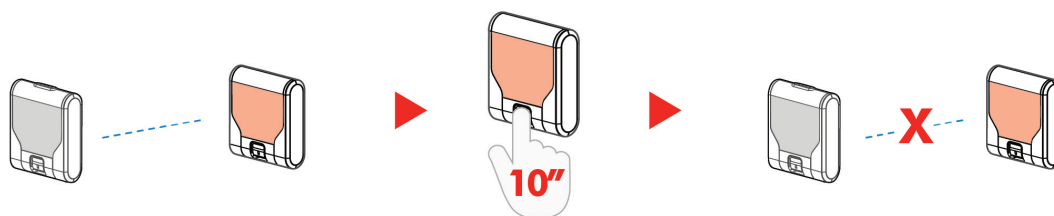
NB: Det kan tage 5 til 15 sekunder at slutte senderen til modtageren

Direkte sender-modtager forbindelse (modtageren har ikke et ZigBee-netværk)



NB: Det kan tage 5 til 15 sekunder at slutte senderen til modtageren

Fjernelse af en modtager fra et netværk



Fjernelse af netværket på alle modtagere

